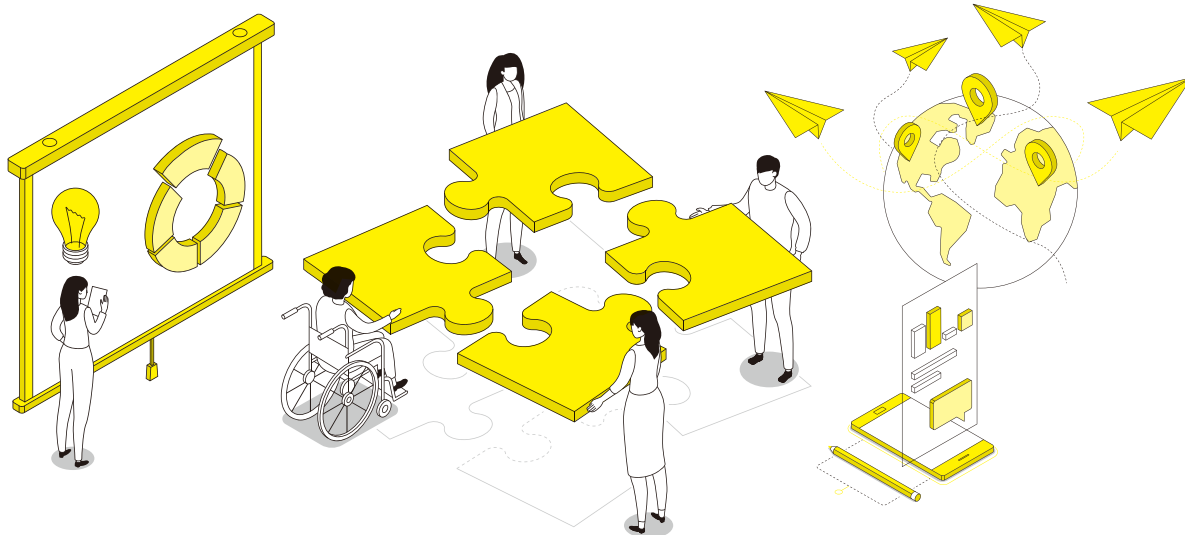


第8回 星稜高等学校同窓会 ビジネス交流会



講師

株式会社 芝寿し
取締役会長

ゆき ひろ
梶谷 晋弘 氏

星稜高校 1期生

昭和22年生まれ、団塊世代。

大学卒業式の翌日、両親が一夜にして電気屋から寿司屋に転業した芝寿しに入社。シャリ炊きから現場業務を覚え、率先垂範するも会社の業績は大赤字。黒字経営と地域一流一番店を目指して二代目後継経営者として「強くていい会社」にチャレンジ。

40歳で社長就任。社長の仕事の半分は後継者育成と考え、平成26年に社運をかけた設備投資をする直前に35歳の長男にバトンタッチ。現在は取締役会長として後方から若手の成長を見守っている。

社団法人倫理研究所 理事
理念と経営 経営者の会 全国会長
志命塾 塾長
商業界石川県同友会 相談役

参加企業「1分間PRコーナー」「会社案内や製品カタログを参加者の方に配布できるPRテーブル」を開催・設置いたします。
「PRコーナー」「PRテーブル」に参加の方は申込み書にご記入の上、同窓会事務所へメールまたはFAXでお申し込み下さい。

2019
11/30
土

同窓生に限らず
どなた様でもご参加できます！
お気軽にお問合せ
ご参加ください！

会場

ホテル金沢 16階 ラズベリーの間

〒920-0849 石川県金沢市堀川新町1-1 TEL:076-223-1111

時間

受付 ▶ 17:30 | 講演 ▶ 18:00~18:45 | 懇親会 ▶ 18:45~20:00

参加費

協賛企業 3,000円(税込) | 一般 4,000円(税込)

懇親会費込

お申し込み: E-mail info@seiryō-mate.com TEL/FAX 076-251-9876

お問い合わせ: 主催: 星稜高等学校同窓会 広報・ビジネス交流委員会 事務局

〒920-0813 金沢市御所町丑10番地1

